

# Perancangan Berorientasi Objek (UML lanjutan 3)

Universitas Indraprasta PGRI



# Sequence Diagram

- ▶ Menggambarkan interaksi antar objek di dalam dan di sekitar sistem (termasuk pengguna, *display*, dan sebagainya) berupa *message* yang digambarkan terhadap waktu
- ▶ Terdiri atas dimensi vertikal (waktu) dan dimensi horizontal (objek–objek yang terkait)
- ▶ Digunakan untuk menggambarkan skenario atau rangkaian langkah–langkah yang dilakukan sebagai respons dari sebuah *event* untuk menghasilkan *output* tertentu

# Simbol Sequence Diagram

a. An Actor



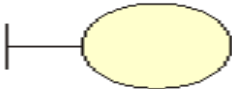
Menggambarkan orang yang sedang berinteraksi dengan sistem

b. Entity Class



Menggambarkan hubungan kegiatan yang akan dilakukan

c. Boundary Class



Menggambaran sebuah penggambaran dari form

d. Control Class



Menggambarkan penghubung antara boundary dengan tabel

e. A focus Of Control & A life line



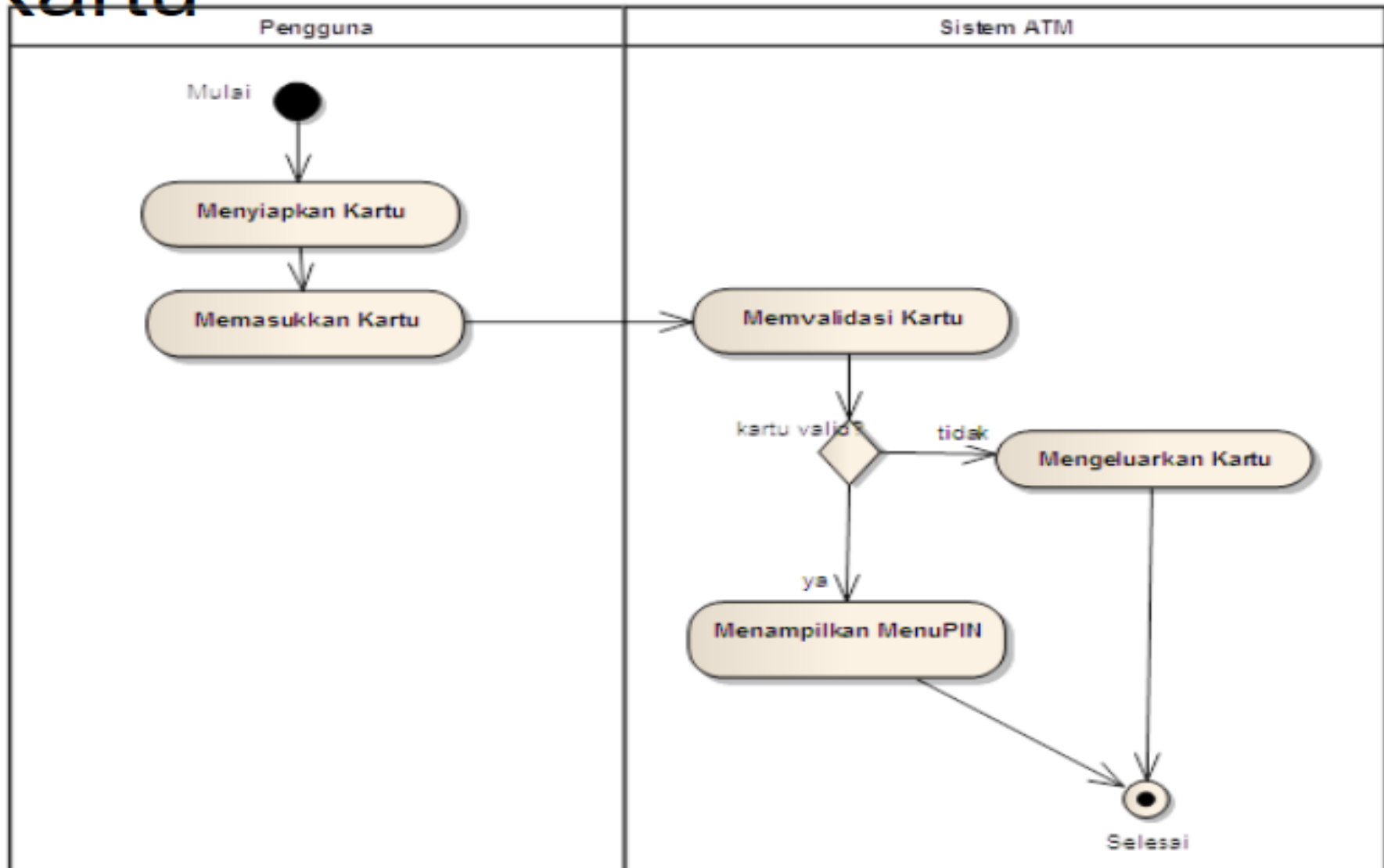
Menggambarkan tempat mulai dan berakhirnya sebuah message

f. A message

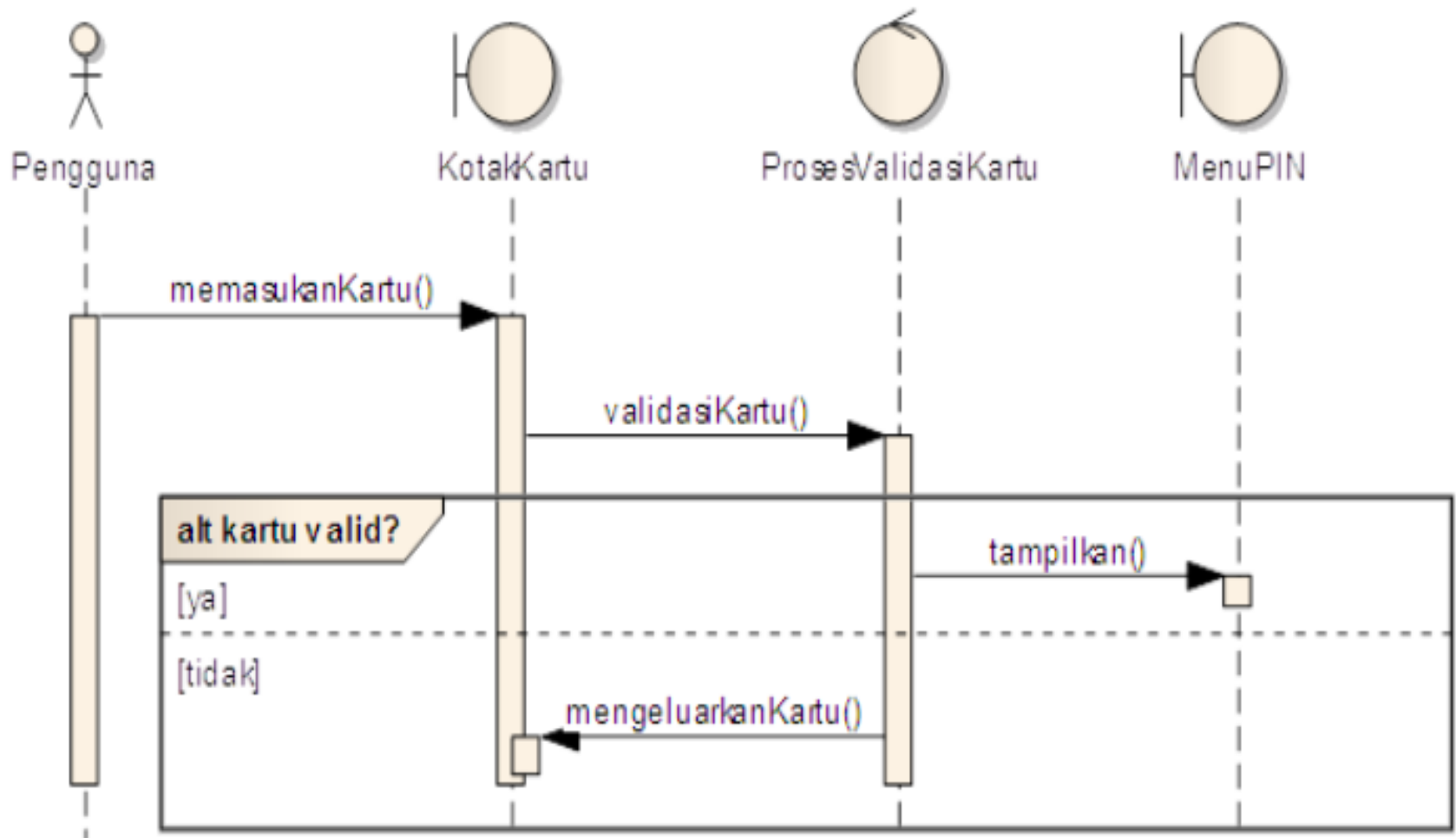


Menggambarkan Pengiriman Pesan

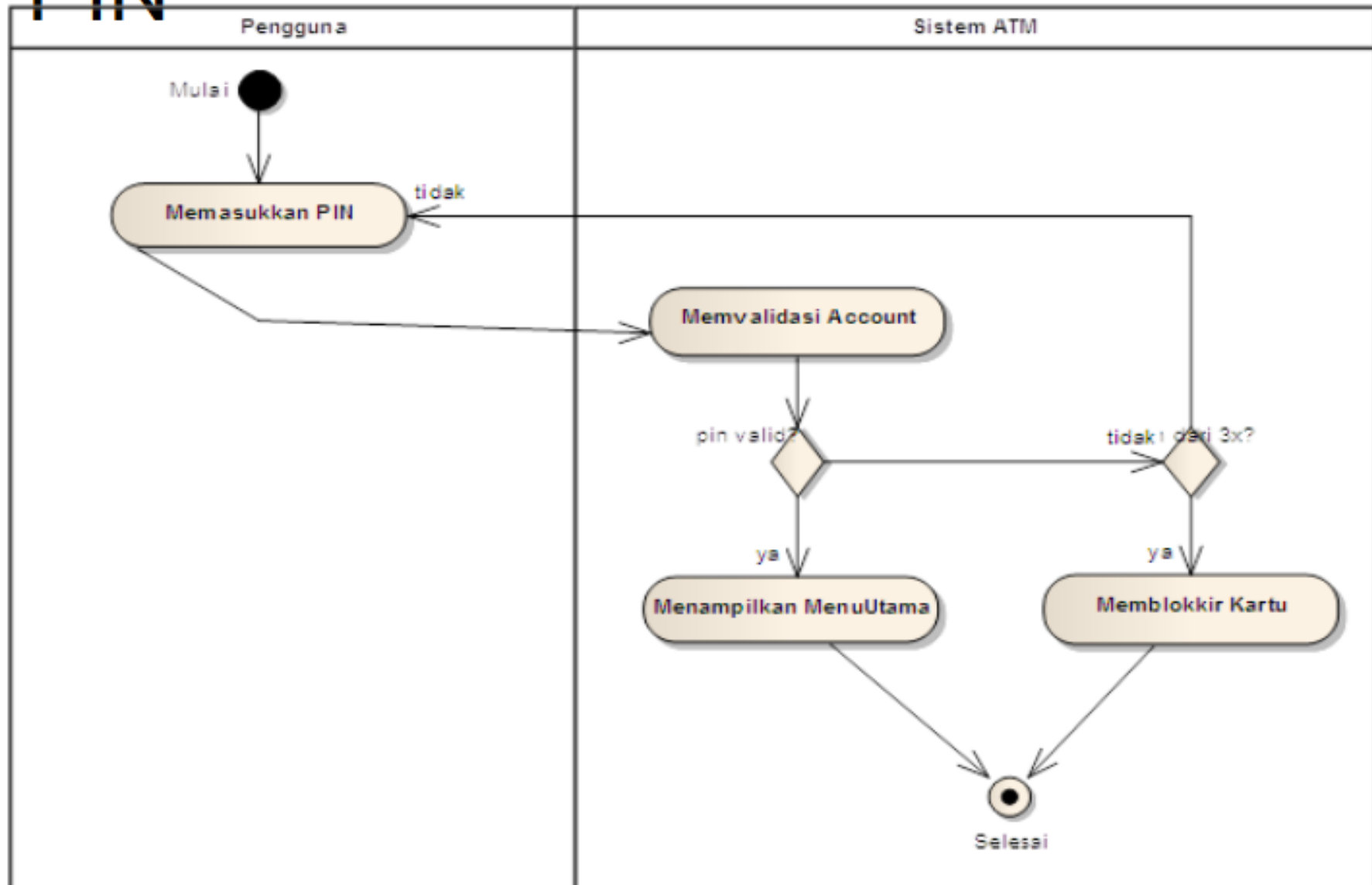
# Activity Diagram: Memasukkan Kartu



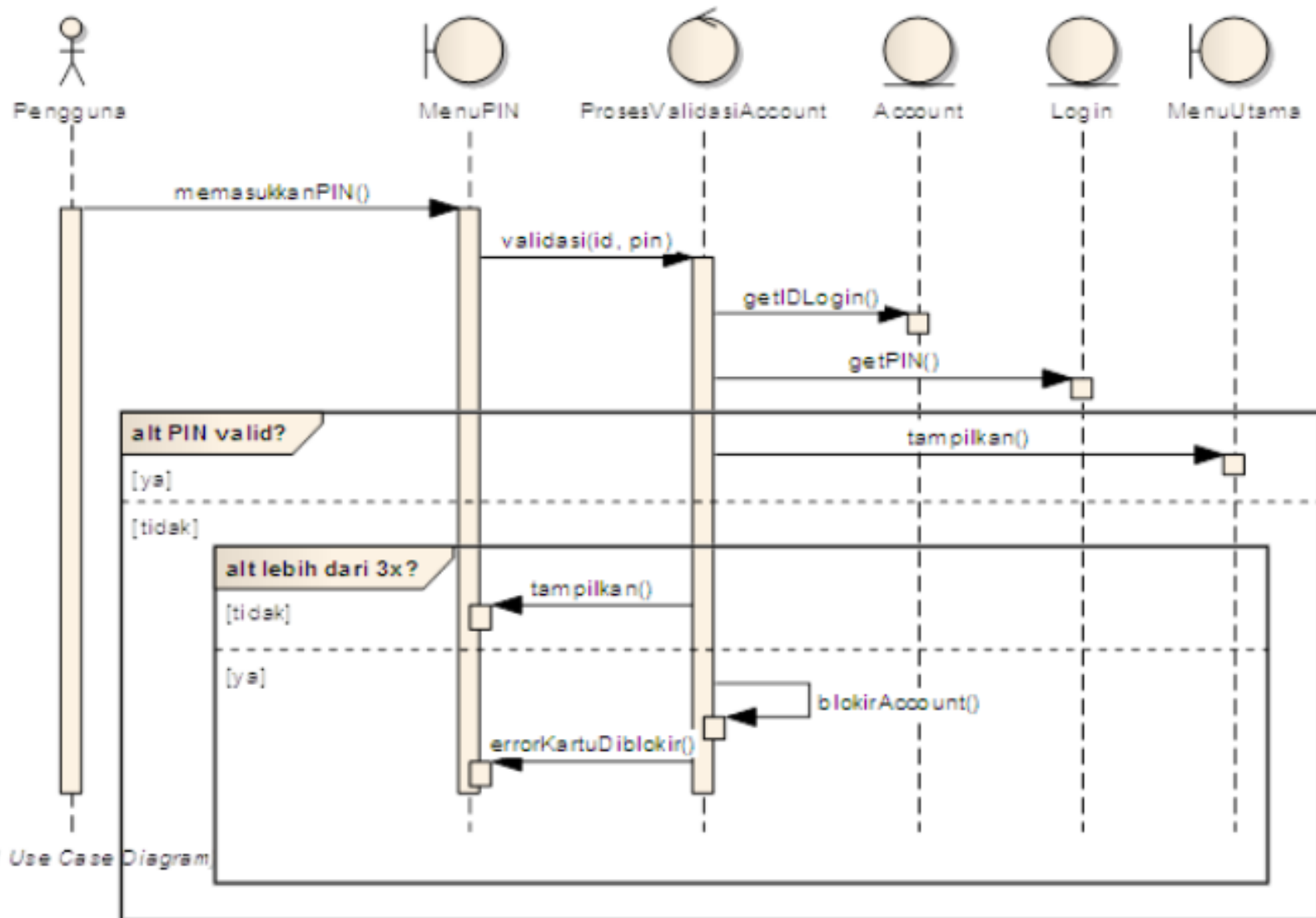
# Sequence Diagram: Memasukkan Kartu



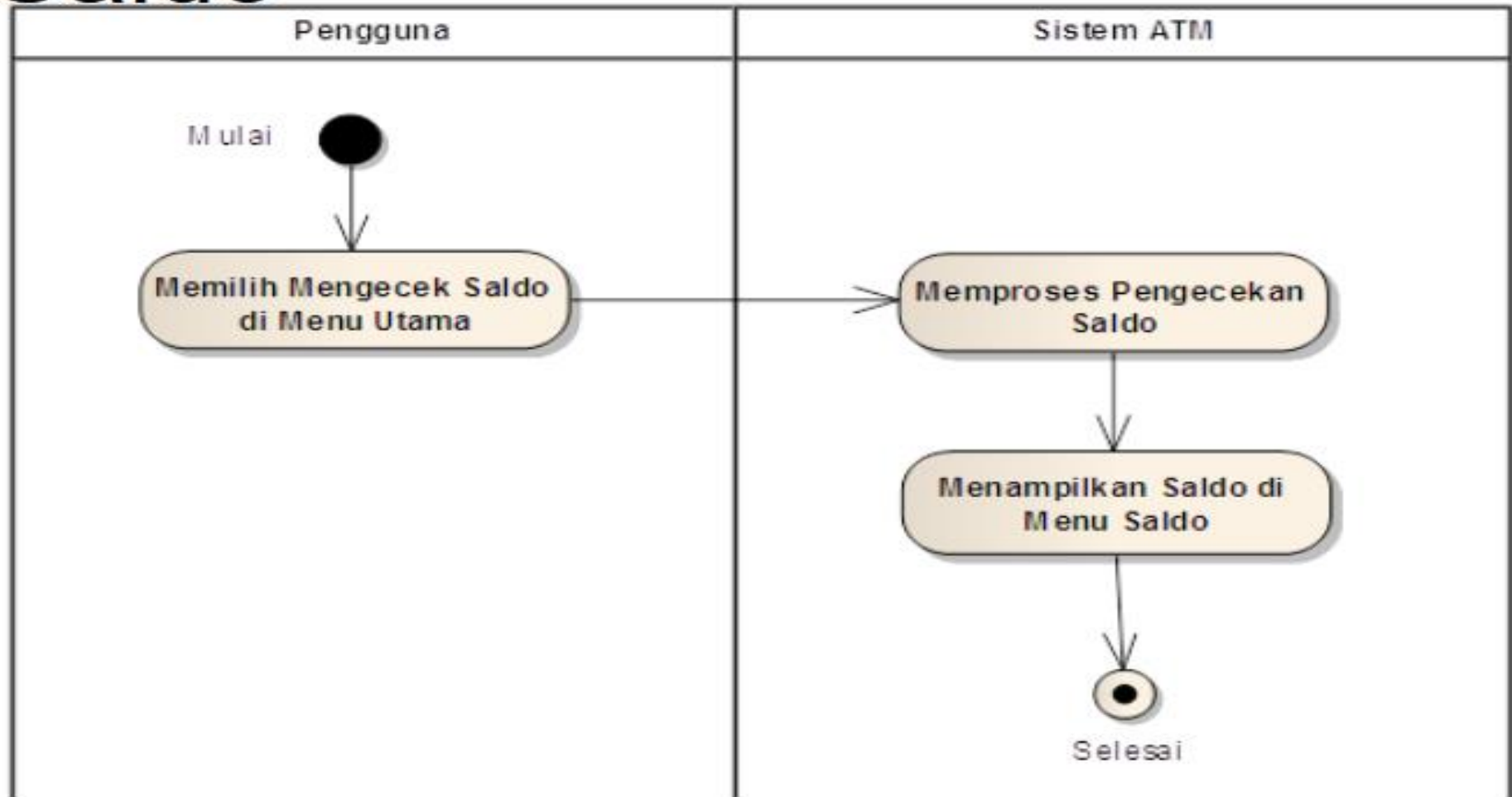
# Activity Diagram: Memasukkan PIN



# Sequence Diagram: Memasukkan PIN

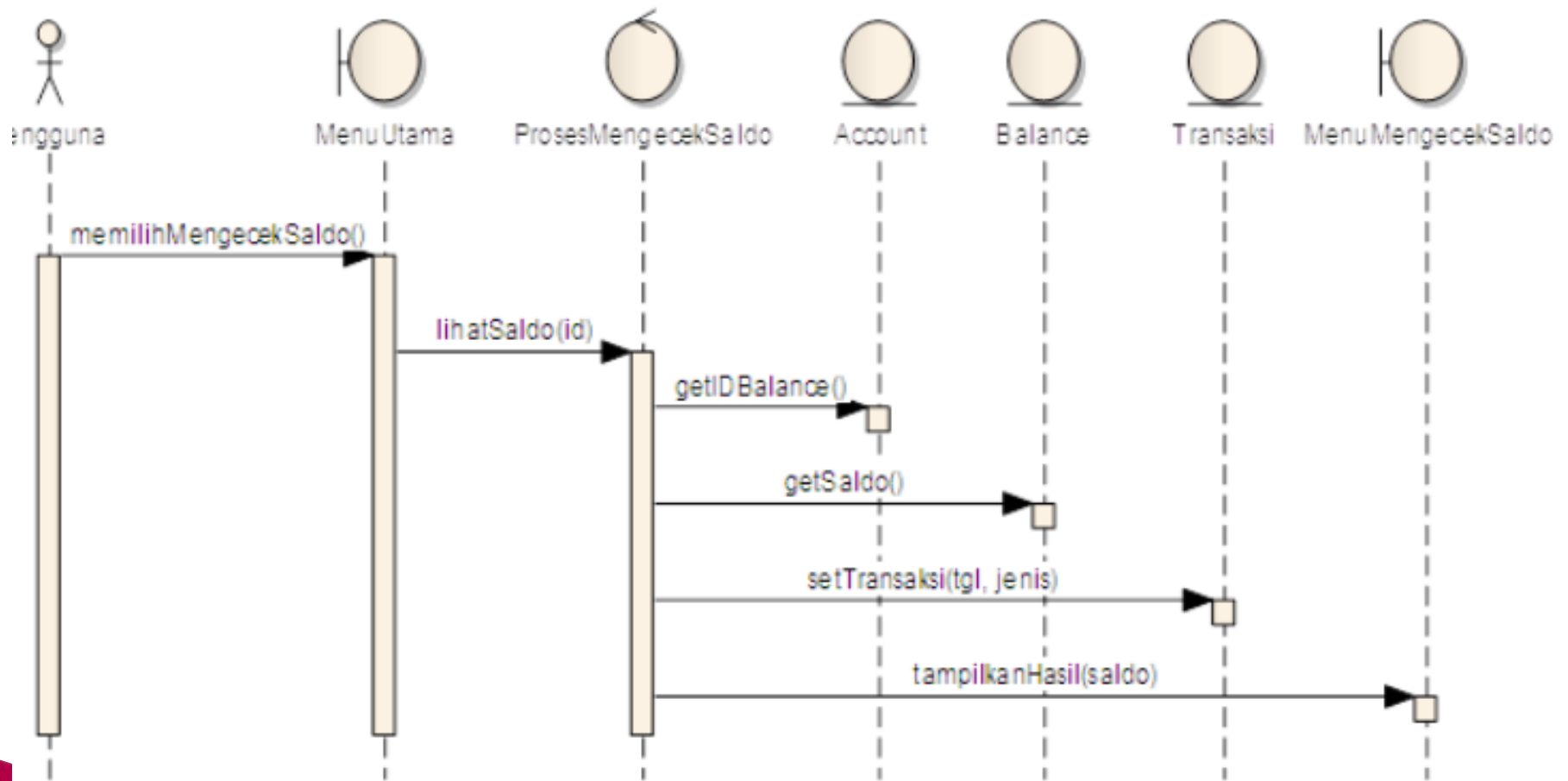


# Activity Diagram: Mengecekek Saldo



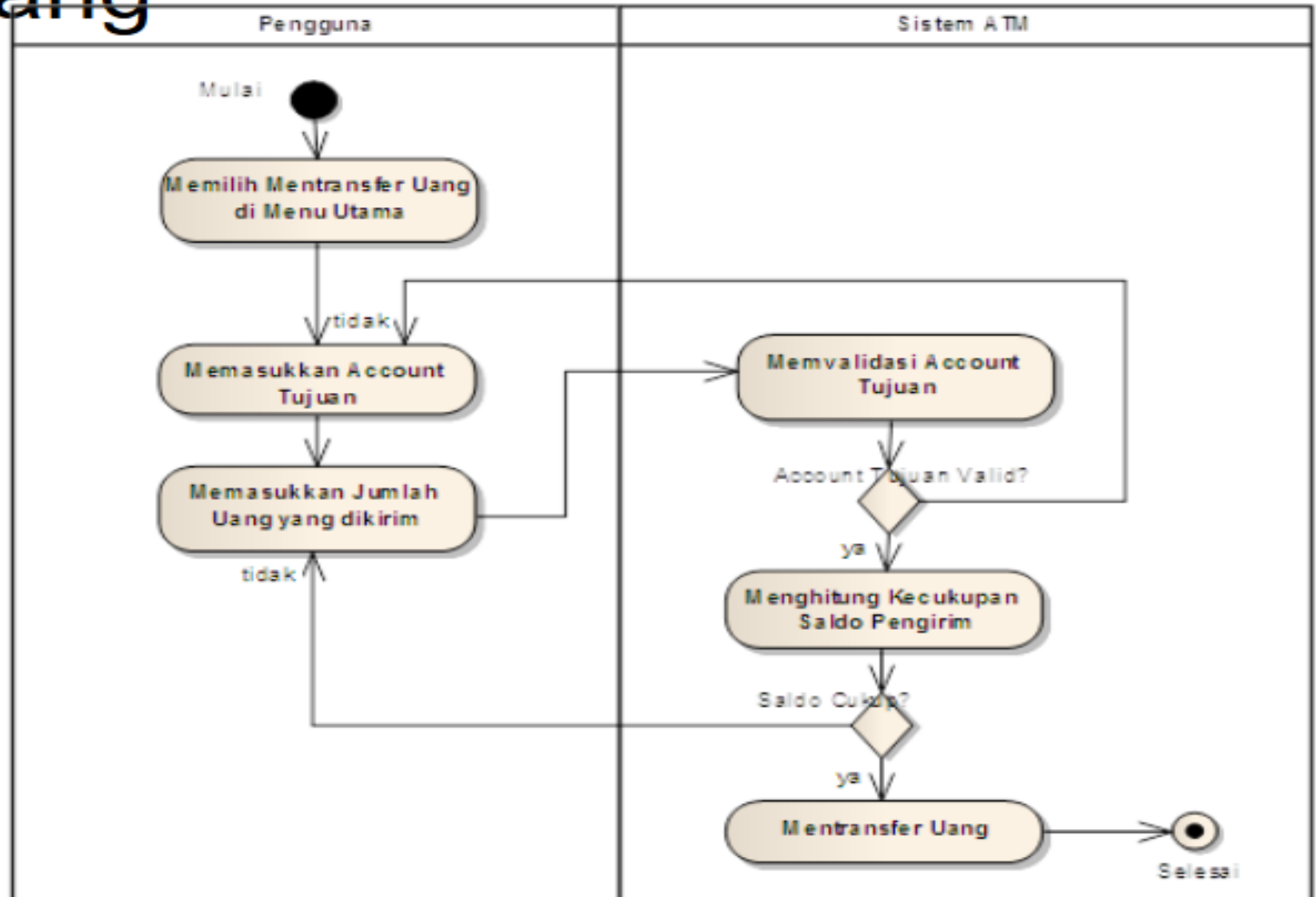


# Sequence Diagram: Mengecek Saldo

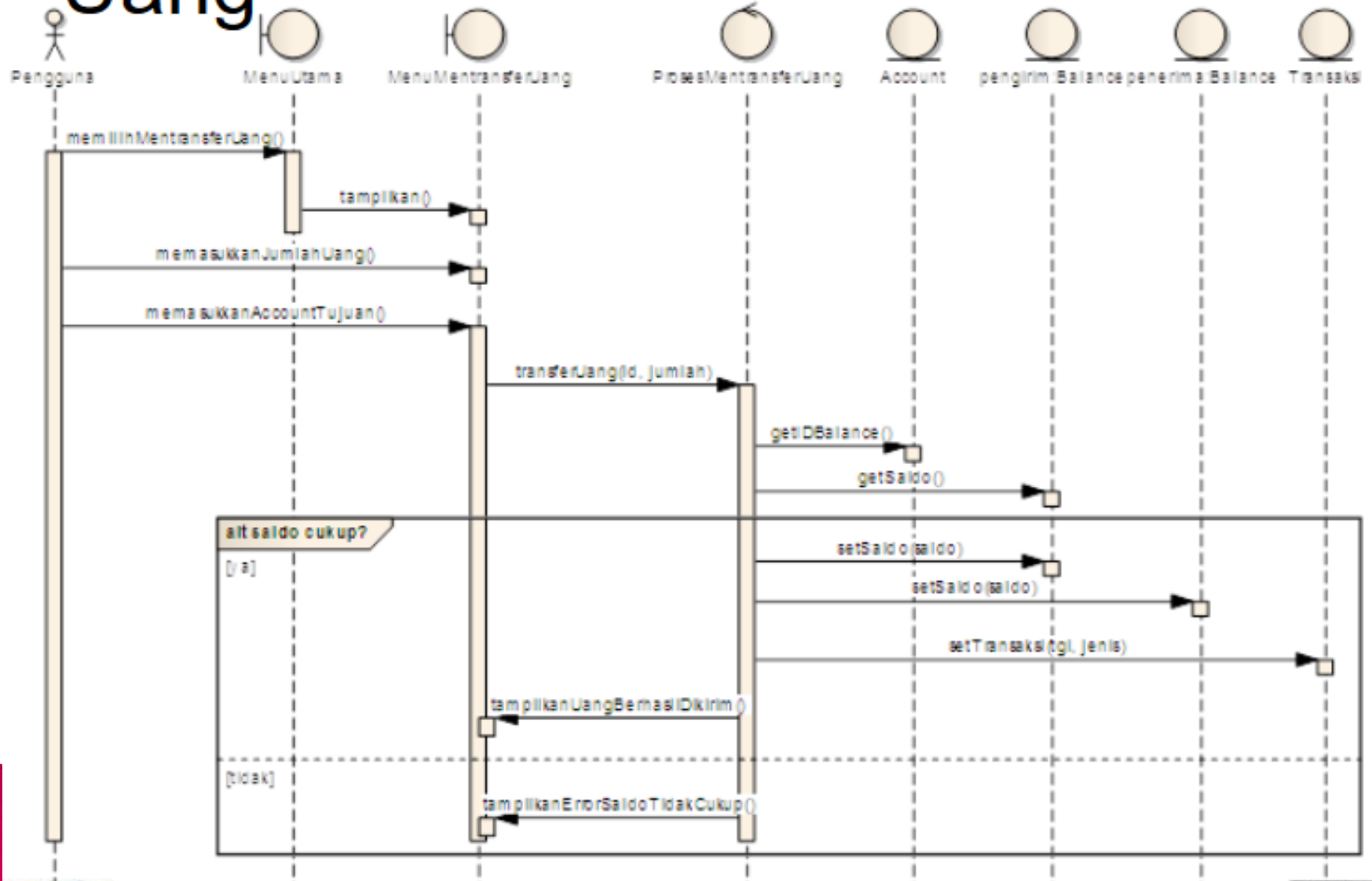


(UML Case Diagram)

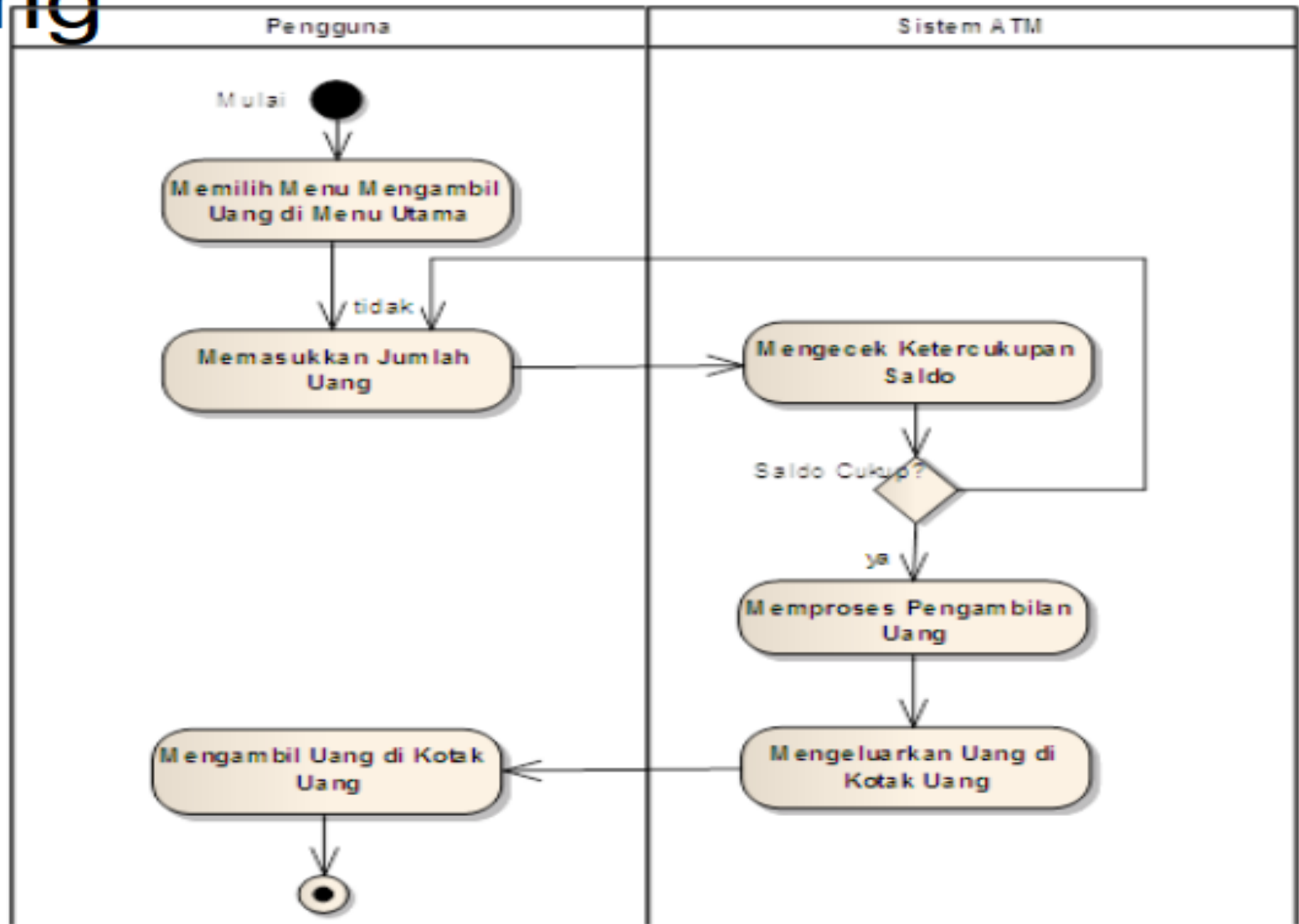
# Activity Diagram: Mentransfer Uang



# Sequence Diagram: Mentransfer Uang

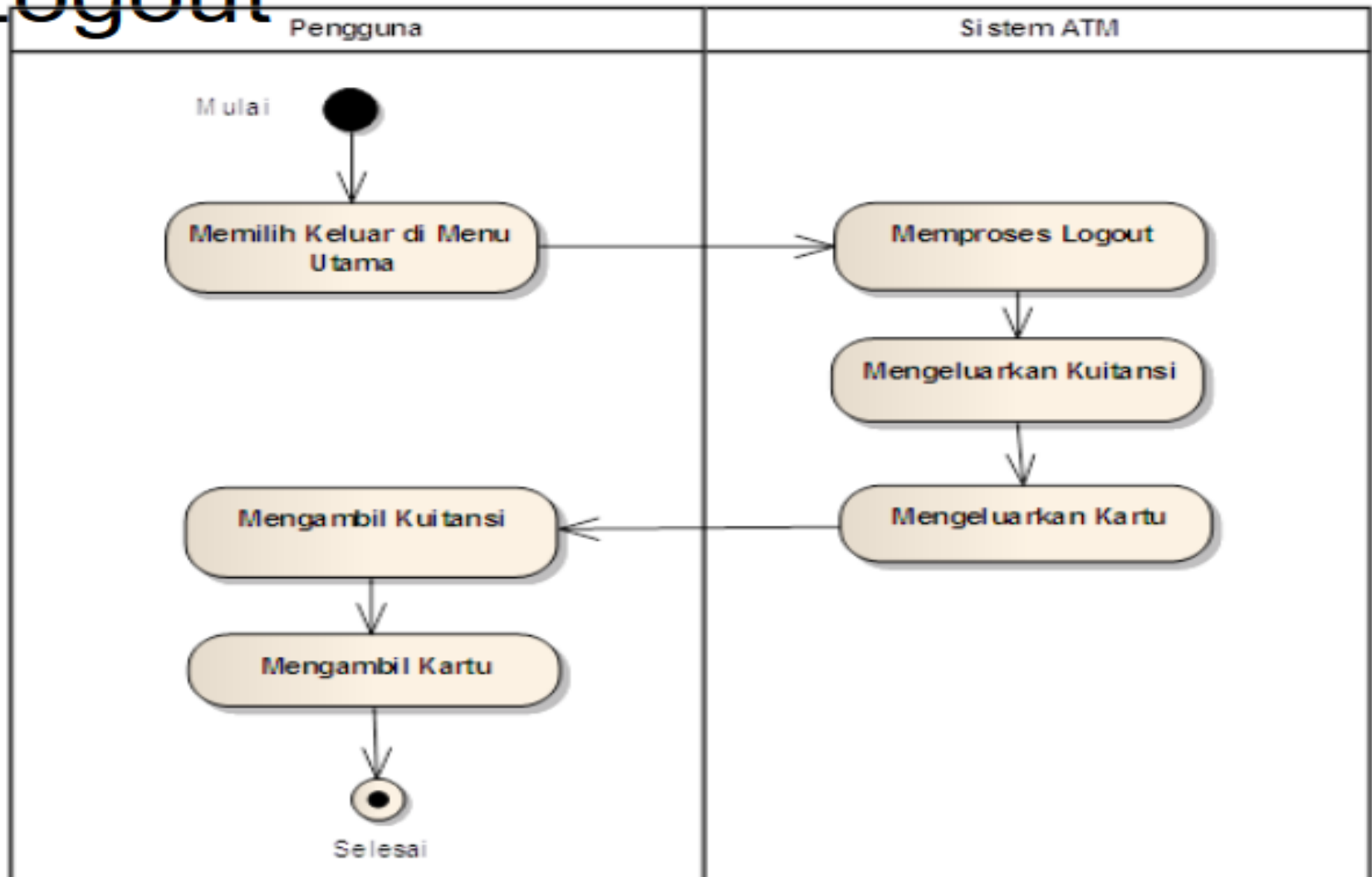


# Activity Diagram: Mengambil Uang

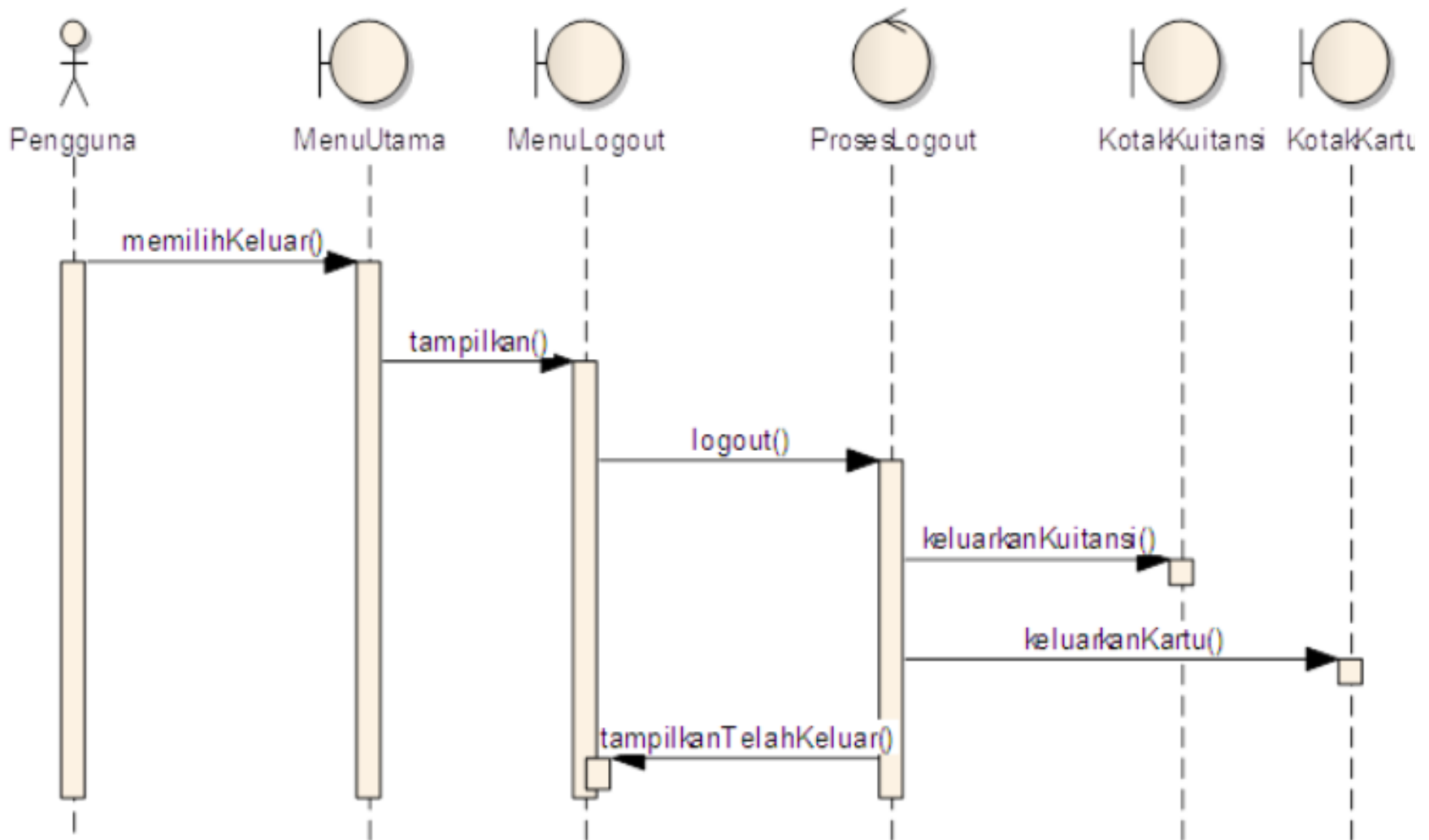




# Activity Diagram: Melakukan Logout



# Sequence Diagram: Melakukan Logout



# Tool Yang Mendukung UML

- ▶ Rational Rose ([www.rational.com](http://www.rational.com))
- ▶ Together ([www.togethersoft.com](http://www.togethersoft.com))
- ▶ Object Domain ([www.objectdomain.com](http://www.objectdomain.com))
- ▶ Jvision ([www.object-insight.com](http://www.object-insight.com))
- ▶ Objecteering ([www.objecteering.com](http://www.objecteering.com))
- ▶ MagicDraw  
([www.nomagic.com/magicdrawuml](http://www.nomagic.com/magicdrawuml))
- ▶ Visual Object Modeller  
([www.visualobject.com](http://www.visualobject.com))



# Tugas 13

- ▶ Calon Penumpang terlebih dahulu mencek jadwal pemberangkatan dan tujuan. Setelah itu mengisi form pemesanan tiket online dengan menentukan tanggal keberangkatan dan kepulangan. Calon penumpang juga harus mengisi biodata (Nama Lengkap, Tanggal Lahir, Passport (jika penerbangan keluar negeri)). Untuk pembayaran tersebut, pihak maskapai penerbangan memberikan 3 pilhan, yaitu pembayaran menggunakan Kartu Kredit, Direct Debit dan Gift Voucher. Jika pembayaran sudah dilakukan, operator maskapai akan mengirim travel itinerary ke alamat email calon penumpang. Calon penumpang dapat mencetak travel itinerary dan menunjukkan kepada petugas saat check in di Bandara.

Dari deskripsi diatas, buatlah **Sequence diagram**