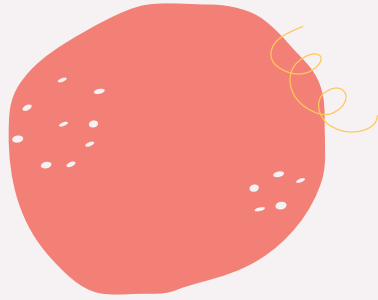


State Transition Diagram (STD)



PERTEMUAN 12

Analisa dan Perancangan Sistem Informasi

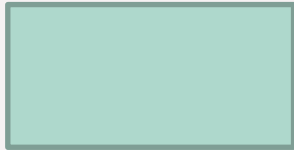


Pengertian

State transition diagram (STD) atau Diagram transaksi keadaan adalah diagram yang digunakan untuk menggambarkan keadaan yang menjadi perilaku sistem berikut perubahan atau **transisinya**.

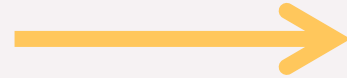


Notasi State Transition Diagram



State

- State Awal (Initial State)
- State Akhir (Final State).



Transition State

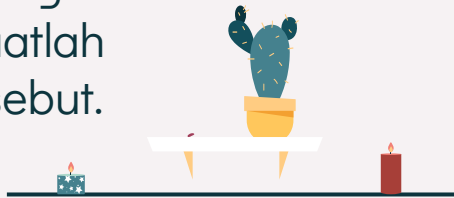
Pedoman Pembuatan STD

Identifikasi
State

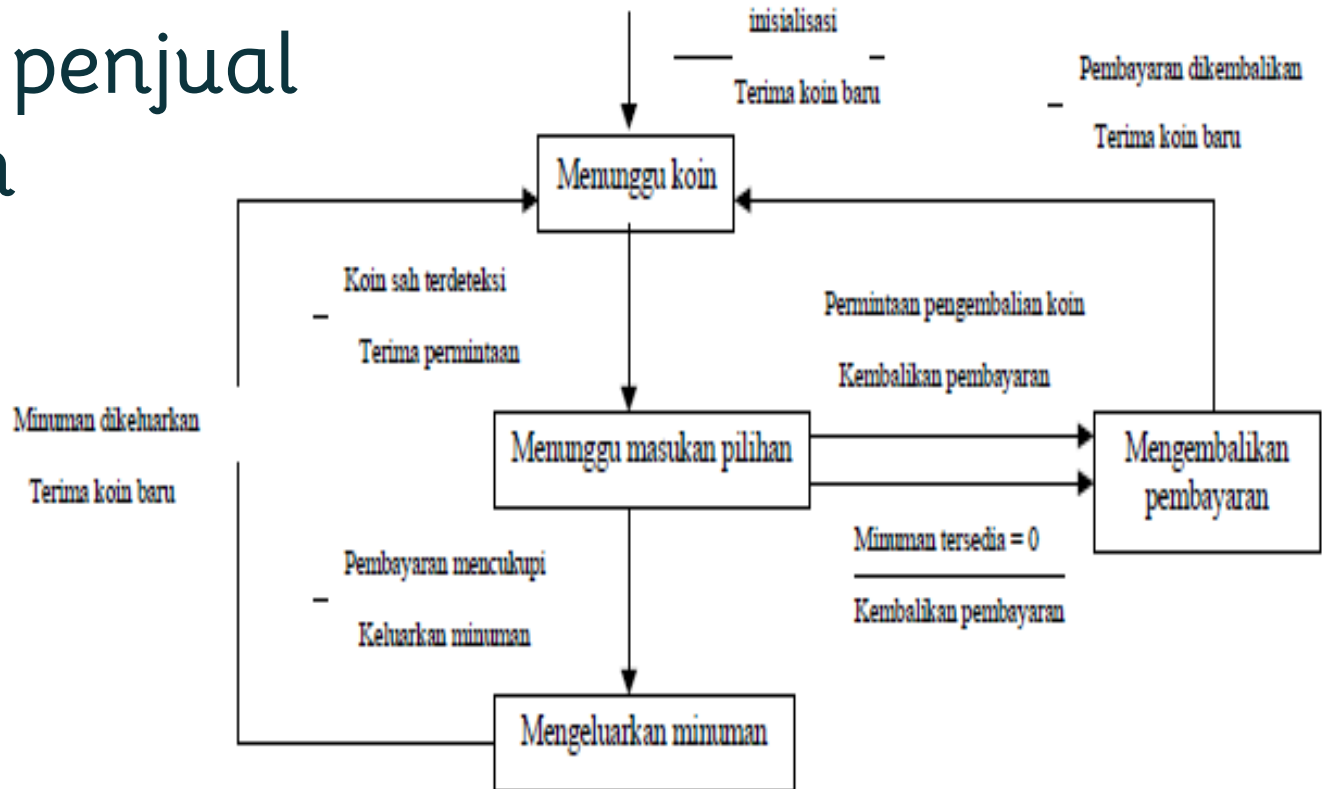
Identifikasi setiap kemungkinan state dari sistem dan gambarkan masing- masing pada sebuah kotak. Lalu buatlah hubungan antara state tersebut.

Pembuatan
State

Mulai dengan state pertama dan dilanjutkan dengan state berikutnya sesuai dengan aliran yang diinginkan.



STD untuk mesin otomatis penjual minuman



TUGAS 12



Buatlah STD (state transition diagram) untuk pengambilan uang di ATM Bank Mandiri

